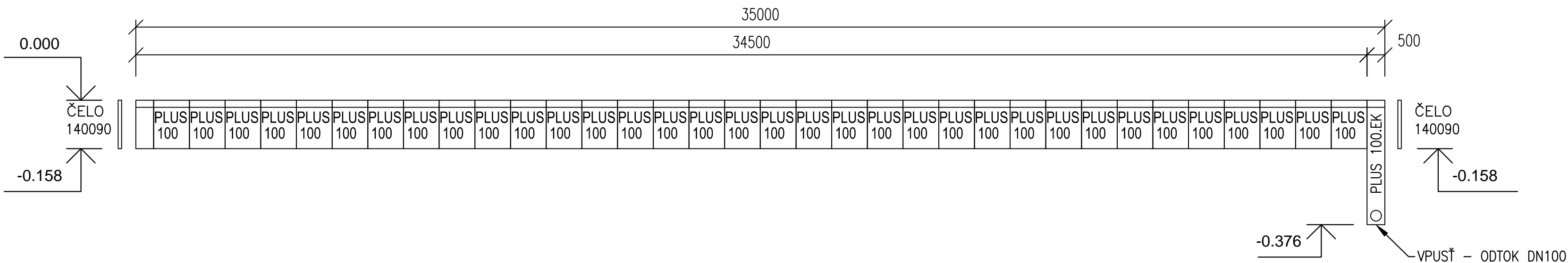
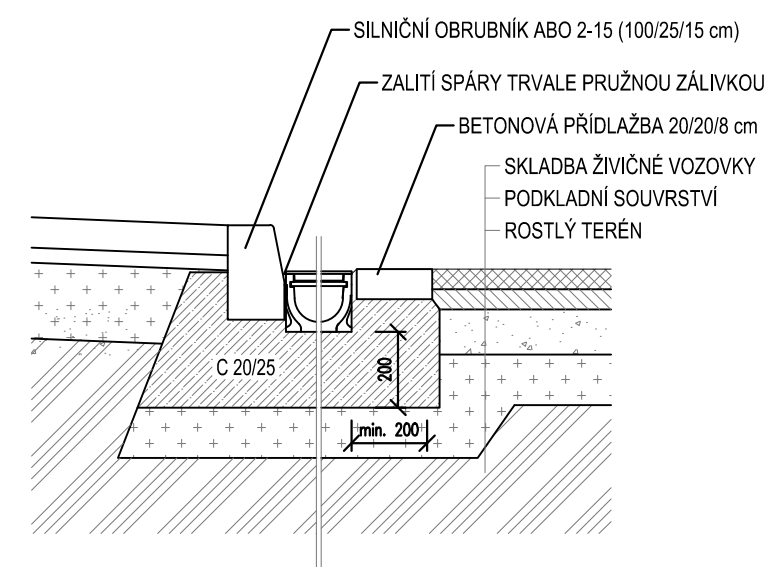


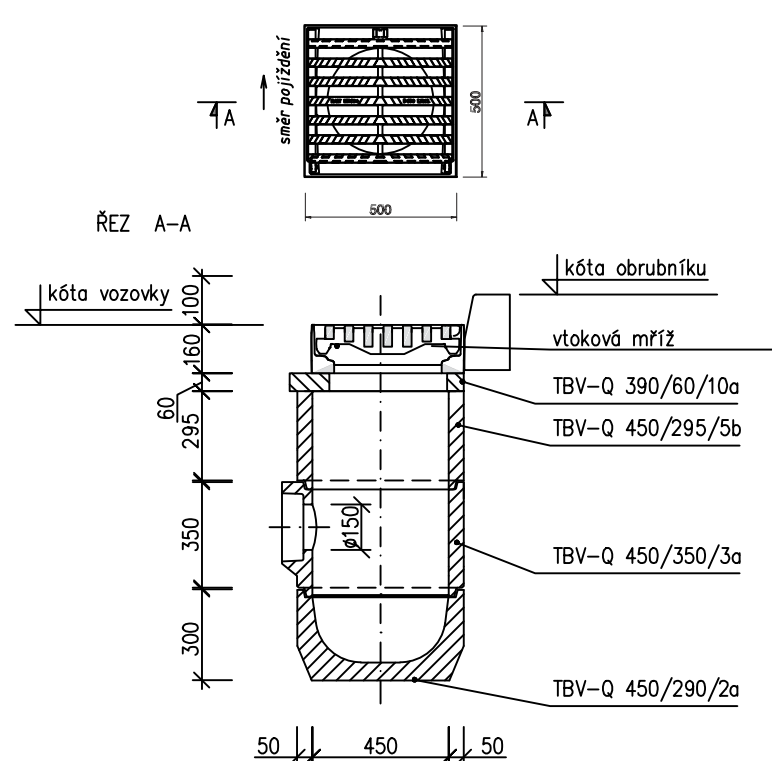
2x ŽLAB DL. 35,0m
SYSTÉM: MEARIN PLUS 100
MŘÍŽKA: LITINA "D"



DETAILY ULOŽENÍ ŽLABŮ
AŽ PRO ZATÍŽENÍ D 400 kN
M 1:20

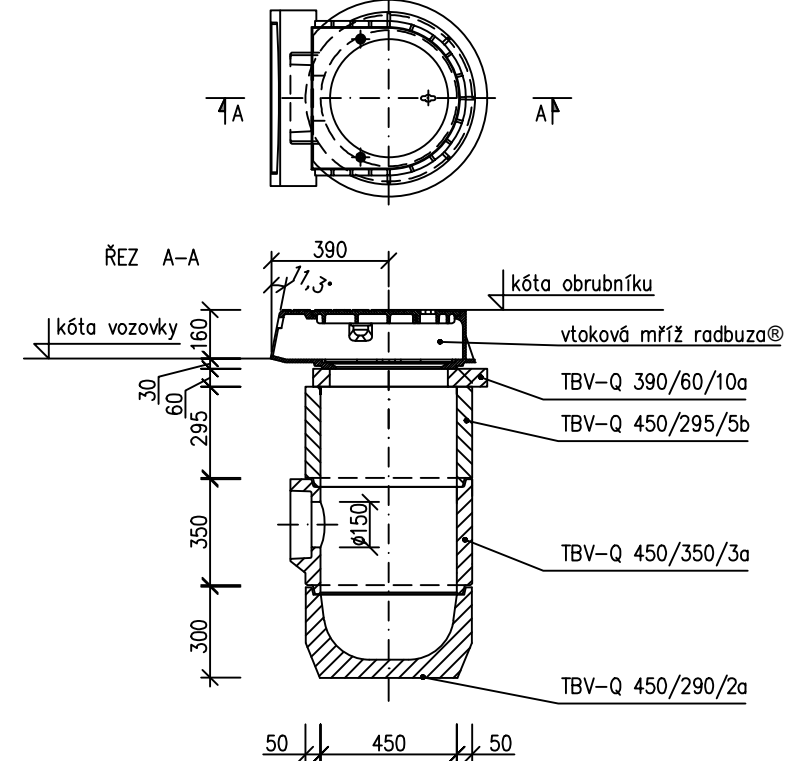


OSAZENÍ NA ULIČNÍ VPUSŤ DN 450



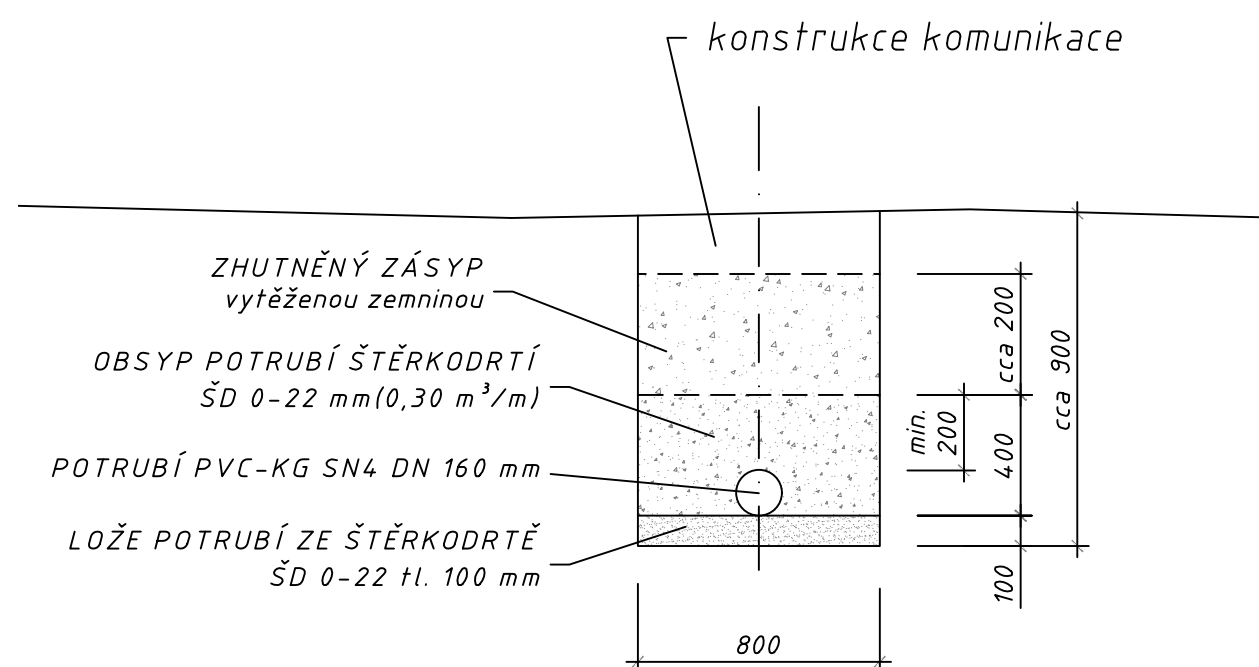
ULIČNÍ VPUSŤ - ČTVERCOVÁ MŘÍŽ D400

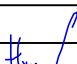
OSAZENÍ NA ULIČNÍ VPUSŤ DN 450



ULIČNÍ VPUSŤ - BOČNÍ VTOK

VZOROVÝ PŘÍČNÝ ŘEZ
uložení odtokového potrubí z UV
M = 1 : 25



SOUŘADNICOVÝ SYSTÉM: JTSK		VÝŠKOVÝ SYSTÉM: BpV	
KRESLIL:	KAMIL HRONOVSKÝ		
TECHNICKÁ KONTROLA:			
ZODPOVĚDNÝ PROJEKTANT:	KAMIL HRONOVSKÝ		
HLAVNÍ PROJEKTANT:			
KRAJ: KRÁLOVÉHRADSKÝ	OBEC: SVĚTÍ	KAT. ÚZEMÍ: SVĚTÍ	
INVESTOR: KRÁLOVÉHRADSKÝ KRAJ, PIVOVARSKÉ NÁMĚSTÍ 1245, 500 03 HRADEC KRÁLOVÉ			
AKCE:			
SILNICE III/3253 SVĚTÍ			
OBJEKT: SO 101 – SILNICE III/353			
OBSAH:			
DETAILY ODVODŇOVACÍCH PRVKŮ, DLAŽEB			
STUPEŇ:		DSP + DPS	
ZAK.ČÍSLO:		031–19–4	
ARCHIVNÍ ČÍSLO:			
DATUM:		07/2019	
FORMÁT:		6 x A4	
MĚŘÍTKO:		1 : 100, 25, 20	
ČÍSLO SOUPRAVY:		ČÍSLO PŘÍLOHY:	
		D.1.1.1.2.11.	